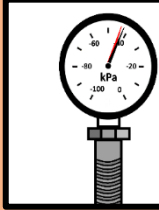


تنبيه:
هل الحيوانات مصابة بما يمنع
الحلب! قم إذا بحجب خط الحلب
ولا تصب الحليب في الخزان!!

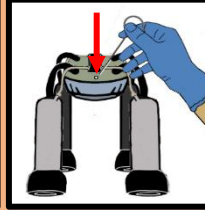
الفحص قبل بدء العمل



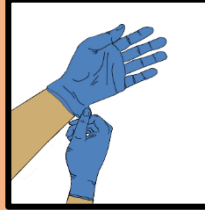
قم بالتفريغ؛ ثم افحص درجة
التفريغ والنبض



فحص حالة
نظام الحلب
والخراطيم



فحص فتحات التهوية



ارتداء ملابس عمل نظيفة
(منزور وقفازات، وأحذية
مطاطية)؛ تنظيف الملابس
من حين لآخر

ضع أدوات الحلب



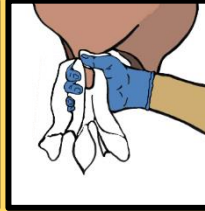
التلامس: المس الحيوان
بظهر اليد
(الهدف: أن تكون عملية
الحلب خالية من الإجهاد)



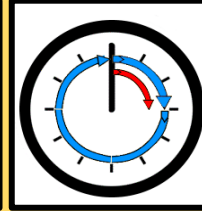
إذا لزم الأمر، قم
بمعالجة جميع
الحلمات باستخدام
Predipp



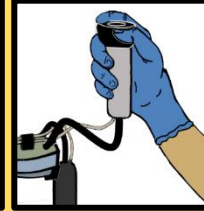
فحص الضروع؛ احلب في
البداية في أكواب الحلب
الأولي؛ وافحص الحليب
الأولي. انظر الصفحة الخلفية



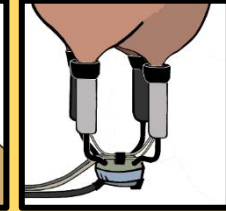
تنظيف الحلمة - مع التركيز على
أطراف الحلمة؛ استخدم قطعة
قماش منفصلة على الأقل لكل
بقرة (وقت التلامس الإجمالي
بالحيوان لا يقل عن 15 ثانية)



ضع أدوات الحلب بعد
90-60 ثانية من أول
تلامس باليد

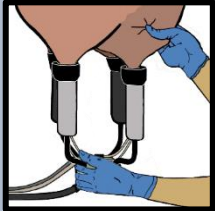


استخدم تقنية التثني على شكل
حرف Z لتجنب تسريب
الهواء؛

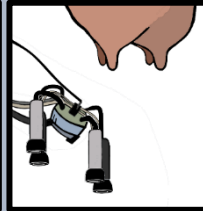


قم بمراجعة مد الخراطيم:
انتبه لأن يكون التحميل
متساوي
على جميع الخراطيم الأربعة

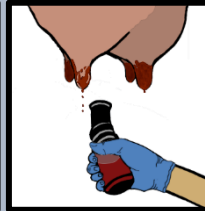
بعد حلب كل بقرة



اترك ماكينة الحلب تعمل؛ إذا
لزم الأمر، استخدم مقيض
الخزان من الطرف لتحديد
درجة الحلب



الإزالة المبكرة لأدوات
الحلب (إذا لزم الأمر، احجب
الشفط مسبقاً وانتظر حتى
يتبدد التفريغ)

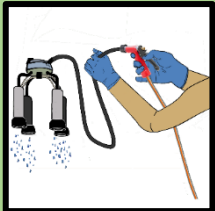


... تأكد أن الحلمات مبللة
بشكل كافٍ؛ ونظف الوعاء
العميق بعد كل 25 حيوان



عند الحاجة: عمّم أدوات
الحلب عن طريق الغمس
والرش

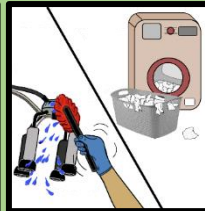
بعد حلب



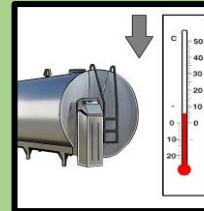
بعد "الحيوانات المصابة بما يمنع
الحلب"،
اشطف
أدوات الحلب بالماء الدافئ
باستخدام خرطوم حليب طويل



تنظيف الممر جيداً عند
تغيير المجموعات



التنظيف بعد انتهاء وقت الحلب:
(أ) التنظيف الصحيح لنظام الحلب
(ب) اغسل جميع الأسطح التي تلامس الحليب،
(ج) اغسل أدوات الحلب وأكواب الحلب الأولى وأكواب الحلب العميقة،
(د) مناطق الوقوف إلخ؛ اغسل أقمشة الضرع



بشكل أساسي: يزد الحليب واحفظه بشكل مناسب
(في حالة الاستخدام اليومي $8 \leq \text{°C}$ ، في حالة
الاستخدام بعد أكثر من يوم $6 \geq \text{°C}$)

الصور:

د. فريدريك رينبكي

الحليب - مشروع خطوة بخطوة
صحي - ولطيف على الضروع - وكامل - وسريع

تغيرات ملحوظة في الحليب الأولي



ما الذي يجب فعله؟

- لا تصب الحليب في الخزان
- التشاور مع مدير القطيع

تغيرات ملحوظة في الضرع



ما الذي يجب فعله؟

التشاور مع مدير القطيع