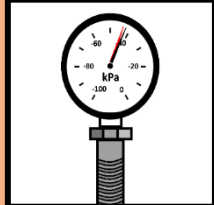
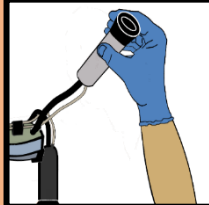


Uwaga:
„Zwierzęta-inhibitory”!
Zamknąć rurociąg mleczny i
nie doić do zbiornika!

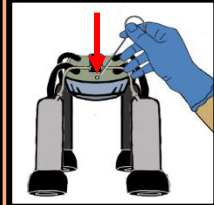
Kontrola przed rozpoczęciem pracy



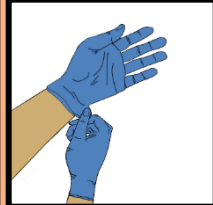
Sprawdzić wytwarzanie podciśnienia, a następnie jego poziom i pulsację.



Sprawdzić stan osprzętu udojowego i przewodów.



Sprawdzić otwory wentylacyjne.



Założyć czystą odzież roboczą (fartuch, rękawice, kalosze); czyścić odzież roboczą między udojami.

Podczepianie aparatu udojowego



Kontakt ze zwierzęciem: dotknąć grzbietem dłoni (cel: udój bez stresu).



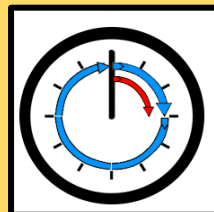
W razie potrzeby przemyć wszystkie strzyki preparatem Predipp.



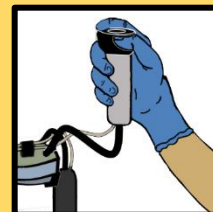
Skontrolować wymioną; wykonać dojenie wstępne do kubka przedudojowego; zob. na odwołanie.



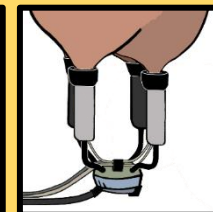
Oczyścić strzyki - z naciskiem na końcówki strzyków; minimum jedna ściereczka na krowę (całkowity czas kontaktu ze zwierzęciem co najmniej 15 sek.).



Podczepić osprzęt udojowy po 60-90 sekundach od pierwszego kontaktu dłoni ze zwierzęciem.

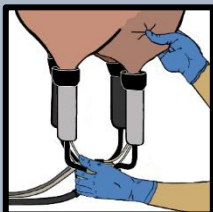


Technika zagięcia Z, by zapobiegać przedostawaniu się powietrza.

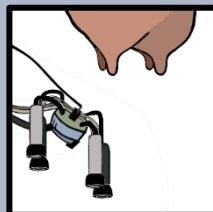


Pilnować sposobu poprowadzenia przewodu. Cel: równomierne obciążenie wszystkich strzyków.

Po wydojeniu każdej krowy



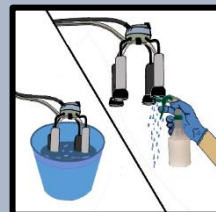
Pozostawić pracującą dojarkę; w razie potrzeby zastosować na końcu chwyt szczypcowy w celu określenia stopnia wydojenia.



Odczepić osprzęt udojowy na czas (w razie potrzeby najpierw wyłączyć podciśnienie i poczekać, aż się zredukuje)

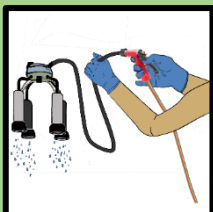


... zwracać uwagę na wystarczające zwilżenie strzyków, wyczyścić kubek do dippingu po każdym 25 krowach.

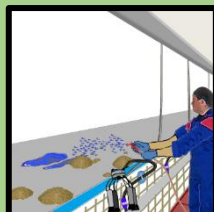


W razie potrzeby: zdezynfekować osprzęt udojowy przez zanurzenie/spryskanie.

Po wydojeniu



Po „zwierzętach-inhibitorach” dokładnie przepłukać osprzęt udojowy za pomocą długiego przewodu do mleka przy użyciu ciepłej wody.

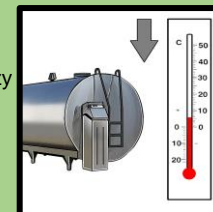


Dokładnie wyczyścić przejście przy zmianie grupy zwierząt.



Czyszczenie po zakończeniu udoju:
 a) prawidłowo wyczyścić urządzenie udojowe;
 b) wyczyścić wszystkie powierzchnie przepływu mleka;
 c) wyczyścić osprzęt udojowy, kubek do dippingu i kubek przedudojowy;
 d) wyczyścić podłoga itd., wyprać ściereczki do strzyków.

odpowiednio schładzać i przechowywać mleko (przy codziennym odbiorze: ≤ 8°C, przy odbiorze nie codziennie: ≤ 6°C).



Widoczne zmiany w mleku z udoju wstępnego



Widoczne zmiany w strzykach



Co trzeba zrobić?

- **Nie** doić do zbiornika.
- Skonsultować się z zarządcą stada.

Co trzeba zrobić?

Skonsultować się z zarządcą stada.