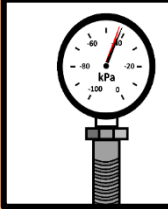
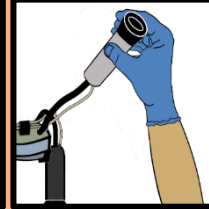


**Увага:**  
 Тварини оброблені інгібіторами! Заблокуйте молокопровід та припиніть подачу молока до резервуара!

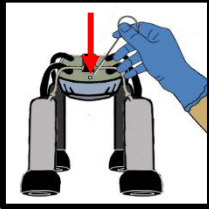
**Перевірки перед початком роботи**



Створіть вакуум; потім перевірте рівень вакууму та пульсацію



Перевірте стан доїльного апарату та шлангів



Перевірте вентиляційні отвори



Одягніть чистий робочий одяг (фартух, рукавички, гумові чоботи); Виконуйте періодичне очищення одягу

**Одягання доїльних склянок**



Встановлення контакту: Торкніться тильною стороною руки (Мета: уникнення стресу під час доїння)



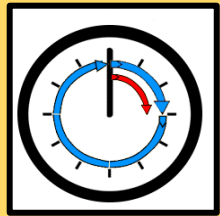
За необхідності обробіть усі дійки за допомогою чашки для попереднього занурення дійок



Перевірка вимені; попереднє доїння у склянку перед доїнням; попередня перевірка молока; див. на звороті



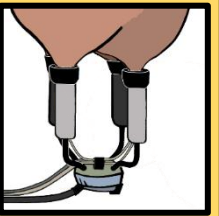
Очищення дійок – з акцентом на кінчики дійок; мін. одна серветка на корову (загальний час контакту з твариною мін. 15 сек.)



Під'єднайте доїльний апарат через 60-90 секунд після першого контакту з рукою

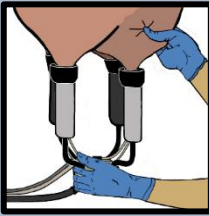


Техніка Z-подібного вигину для уникнення потрапляння повітря;

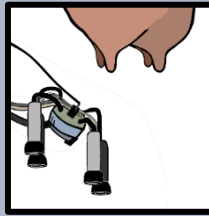


Дотримуйтесь правил прокладання шлангів  
 Мета: рівномірне навантаження на всі чверті вимені

**Після доїння кожної корови**



Дайте доїльному апарату попрацювати; за необхідності стисніть цистерну вимені скраю, щоб визначити ступінь видою



Своєчасно зніміть доїльний апарат (за потреби попередньо відключіть вакуум і дочекайтеся вивільнення)



... забезпечте достатнє змащення дійок; проводьте очищення чашки для занурення дійок після 25 тварин



за необхідності: Дезинфікуйте доїльний апарат шляхом занурення/обприскування

**Після доїння**



Після «обробки тварин інгібіторами» промийте доїльний апарат теплою водою через довгий молочний шланг



Проведіть ретельне очищення майданчика під час зміни груп



Прибирання після закінчення доїння:  
 а) Виконайте належне очищення доїльної установки  
 б) всіх поверхонь молокопроводу,  
 в) доїльних апаратів, чашок для занурення дійок та емності для попереднього доїння,  
 г) стендів тощо; виперіть серветки для вимені

Принципово: забезпечте належне охолодження та зберігання молока (при щоденному зборі ≤ 8°C, при нещоденному зборі ≤ 6°C)



Ілюстрації:  
 Д-р Фрідеріке Райнеке

## Помітні зміни у видоєному молоці



## Видимі зміни у вимені



Що слід зробити?

- **Не** зціджуйте молоко до резервуара
- Проконсультуйтеся з управляючим стадом

Що слід зробити?

Проконсультуйтеся з управляючим стадом